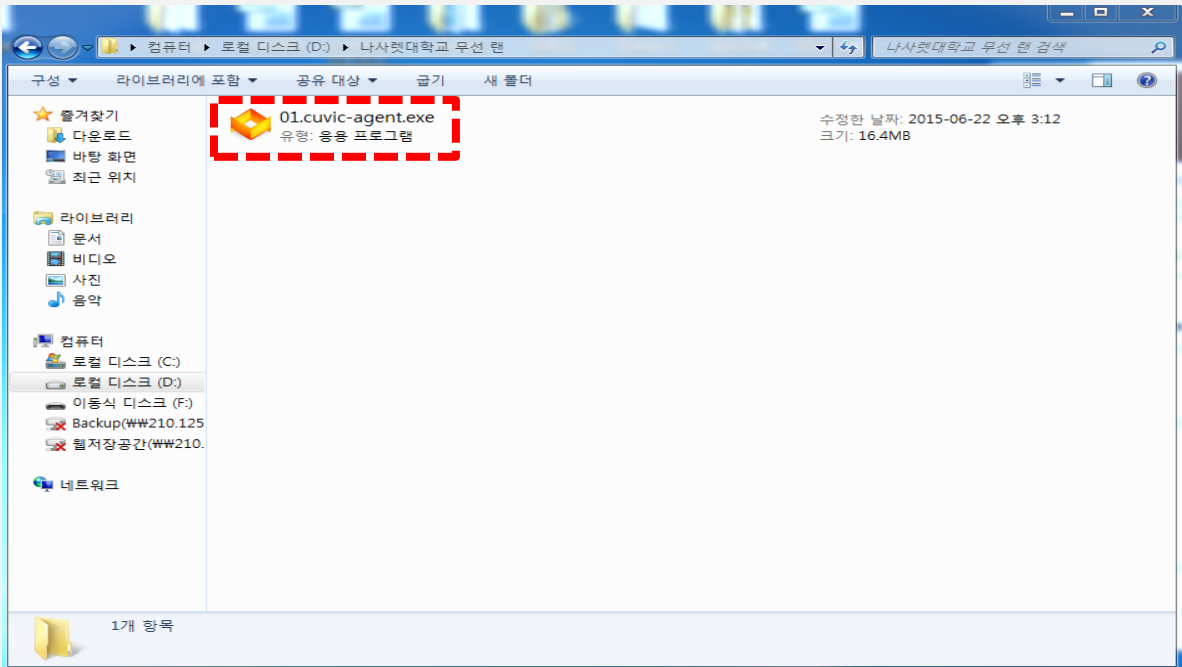


Manual

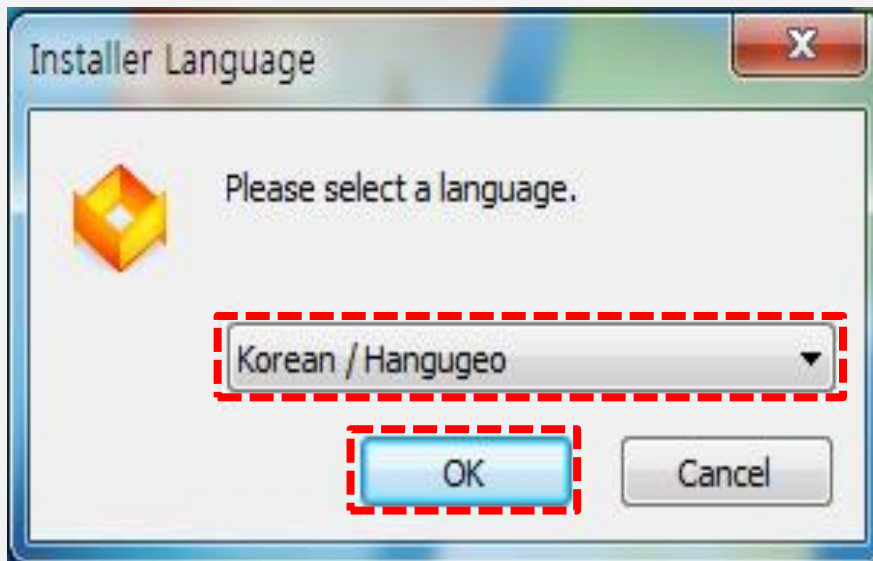
나사렛대학교 무선인증 프로그램 사용자 메뉴얼

Windows XP
Windows Vista
Win7

1. 나사렛대학교 무선인증 프로그램 설치

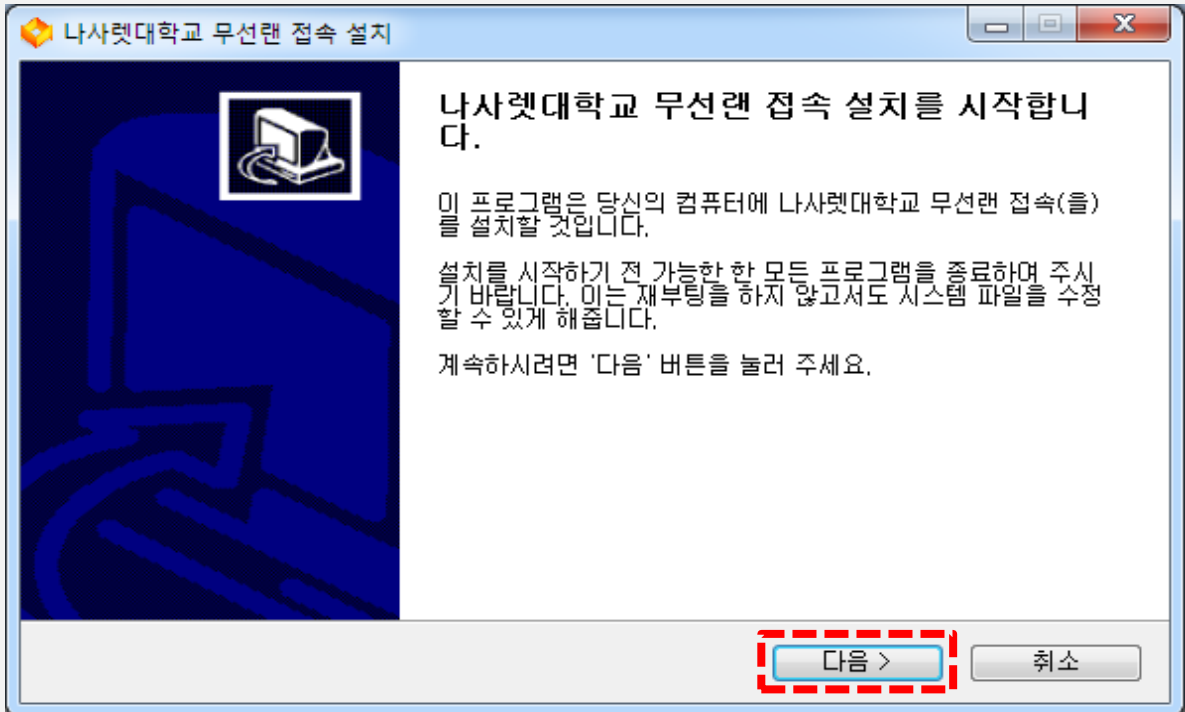


1. CUVIC 무선인증 프로그램 더블 클릭

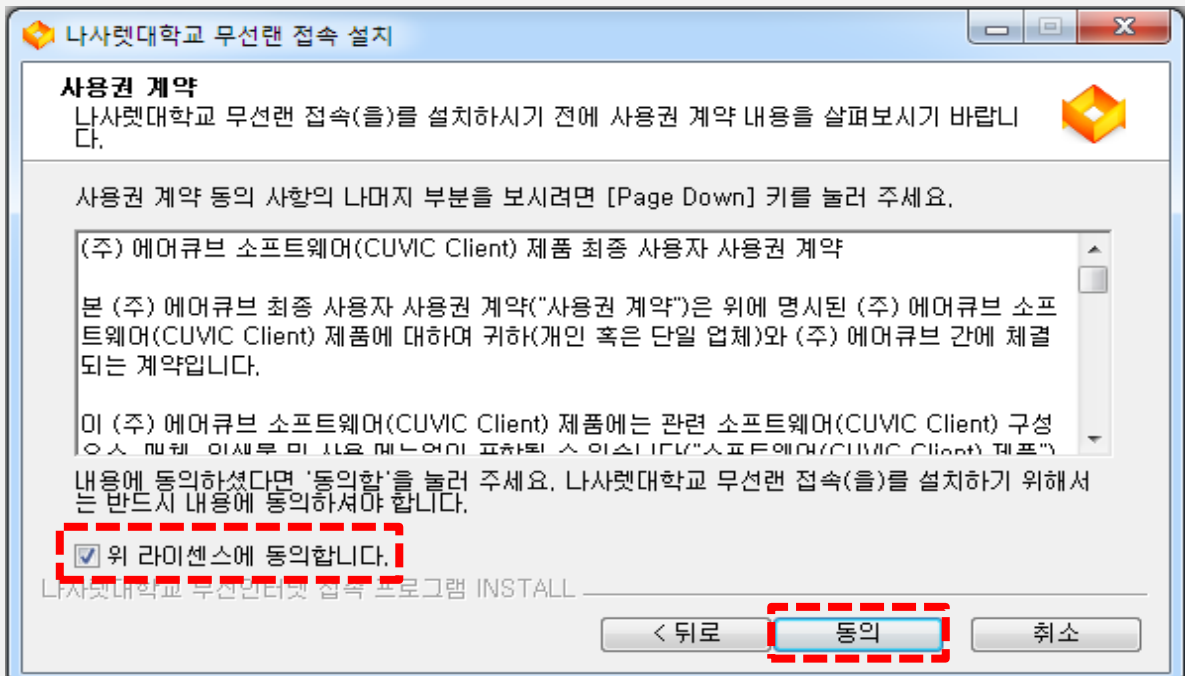


2. CUVIC 무선인증 프로그램 설치 클릭시 "korean / Hangugeo" 상태에서 OK 클릭

1. 나사렛대학교 무선인증 프로그램 설치

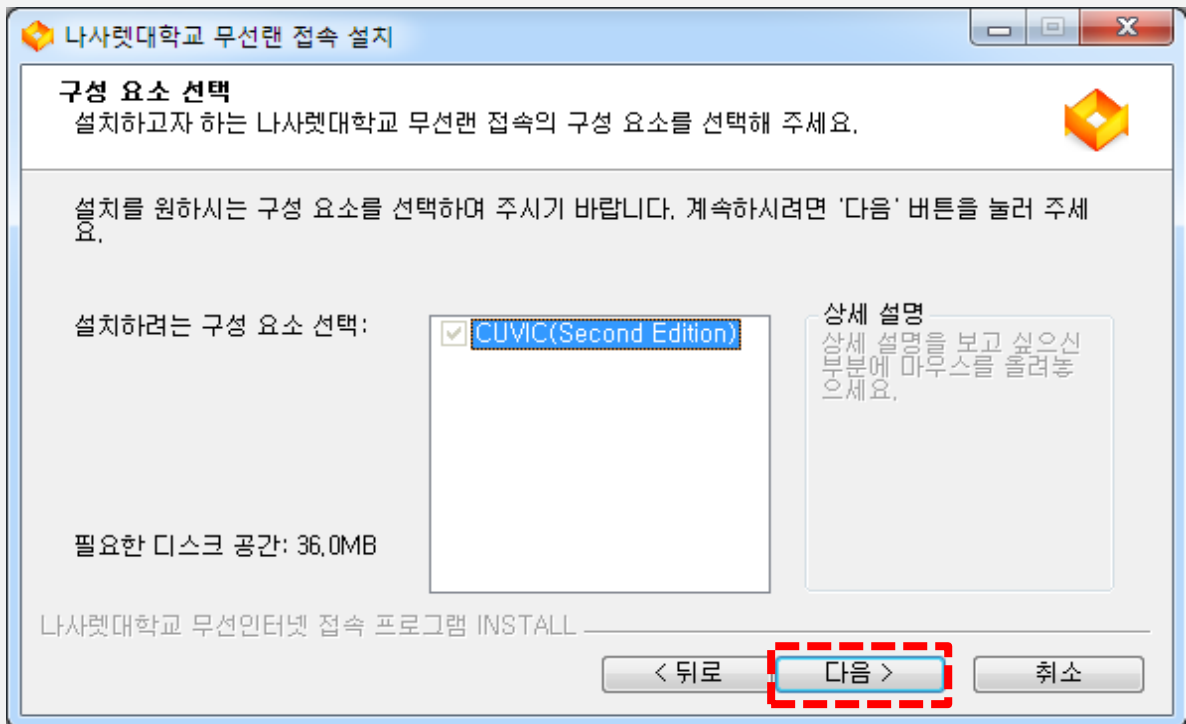


3. CUVIC 무선인증 프로그램 설치를 시작합니다 에서 “다음” 버튼을 클릭

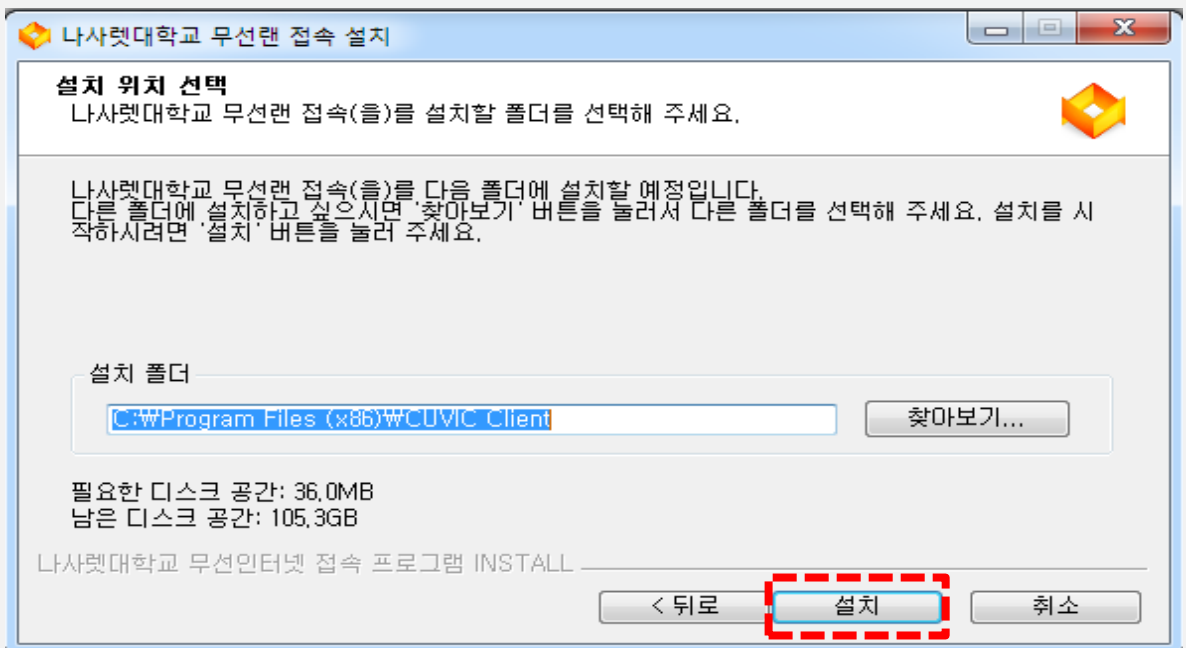


4. 위 라이선스에 동의 합니다 “체크”, 5. “동의” 버튼을 클릭

1. 나사렛대학교 무선인증 프로그램 설치

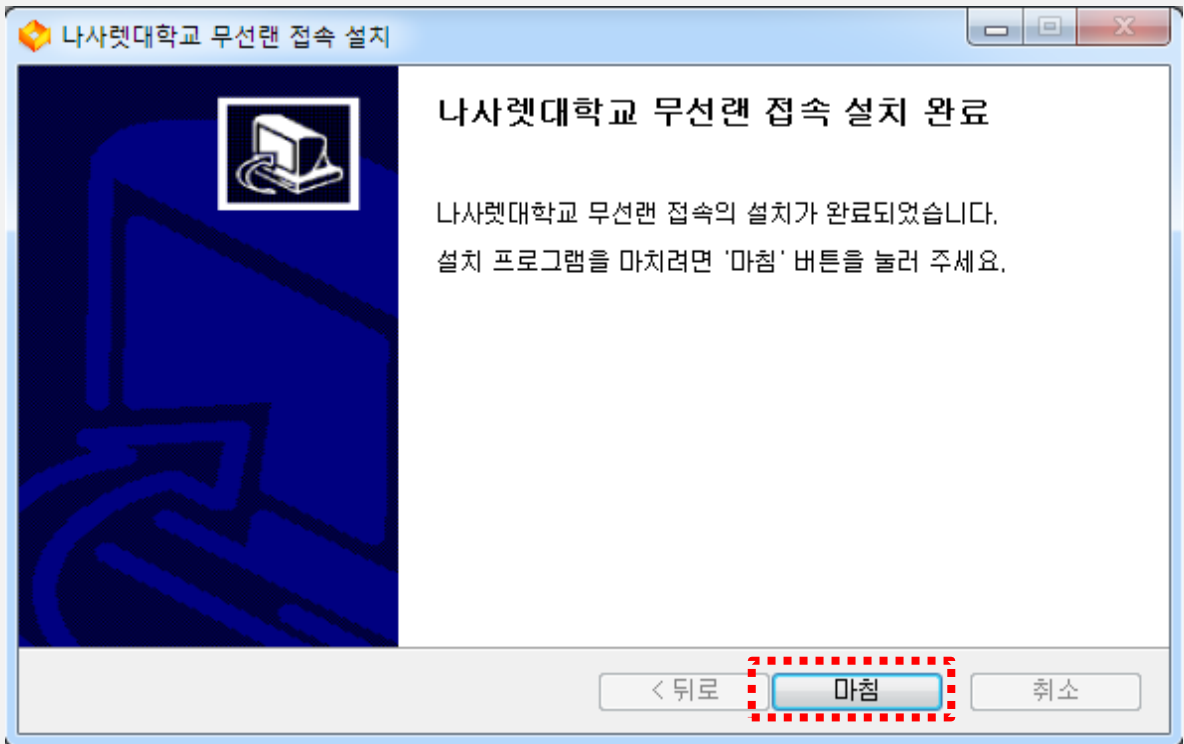


6. "다음" 버튼을 클릭

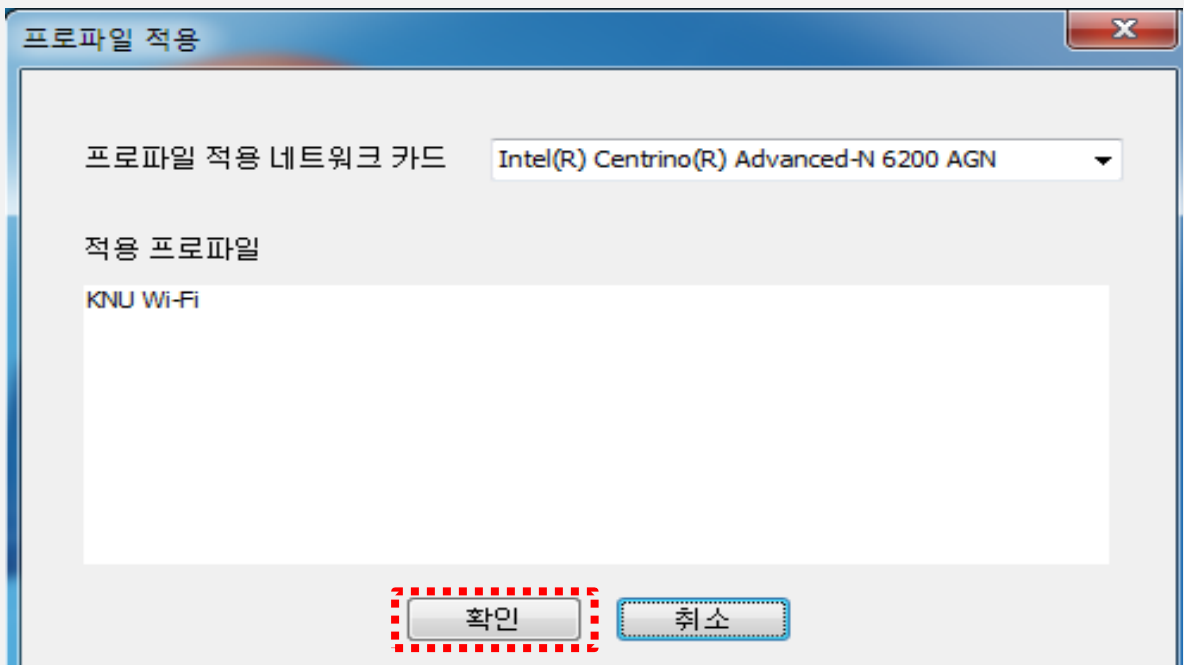


7. 프로그램 설치 위치 선택의 경로를 선택, 8. 설치 경로를 선택 후 "설치"을 클릭

1. 나사렛대학교 무선인증 프로그램 설치

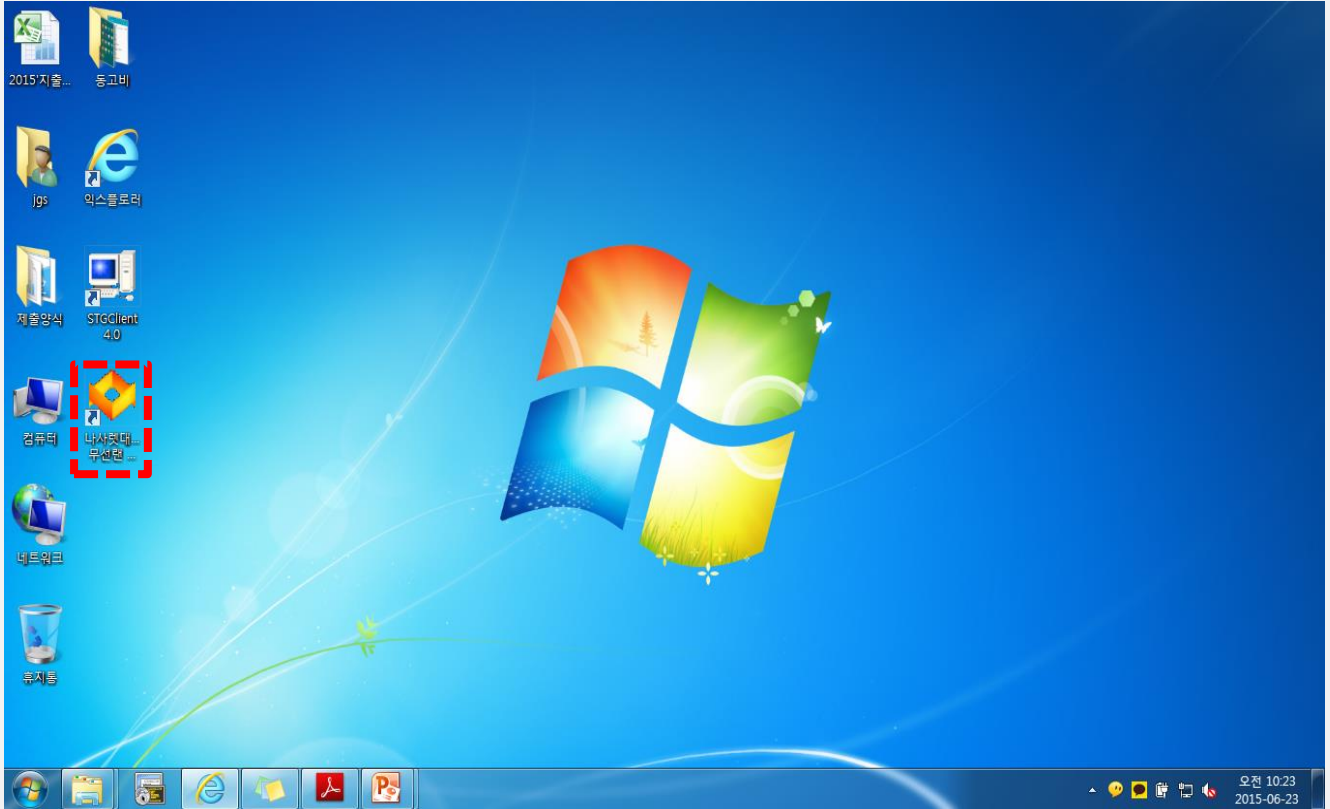


9. 프로그램 설치 완료화면이 나타나면 “마침” 버튼을 클릭



10. 설치 “마침” 후 적용 프로파일 “확인” 버튼 클릭

2. 나사렛대학교 무선인증 프로그램 실행 삭제 방법



다양한 방법을 통한 프로그램 실행

- [바탕화면] 의 [CUVIC 클라이언트] 아이콘을 더블 클릭 실행
- [시작]-[모든프로그램]-[나사렛대학교 무선랜 접속]-[CUVIC 클라이언트 실행]

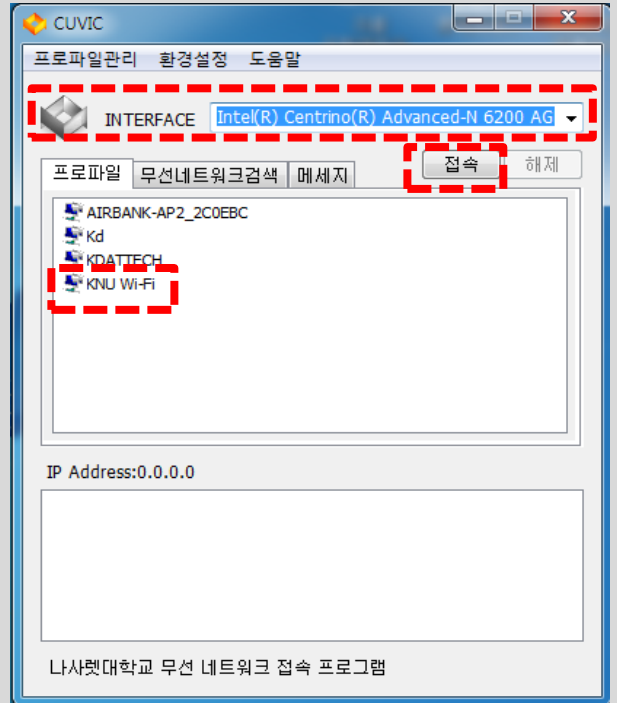
프로그램 삭제 방법

- [시작]-[모든프로그램]-[나사렛대학교 무선랜 접속]-[나사렛대학교 무선랜 접속 제거]
- [제어판]-[프로그램 추가/제어] 메뉴에서 제거

2. 나사렛대학교 무선인증 프로그램 접속 방법

프로파일 인증 접속 방법

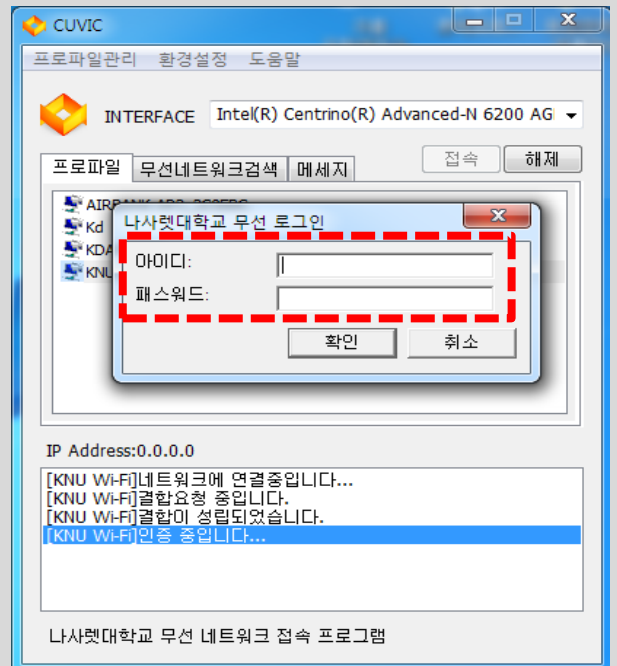
1. 무선랜 인터페이스 선택
2. [프로파일] 을 선택 - [KNU Wi-Fi] 선택
3. [접속]버튼 클릭



※ 프로파일에 [KNU Wi-Fi] 가 없을시 9페이지 참조

4. 아이디 패스워드 입력 후 [확인] 버튼 클릭

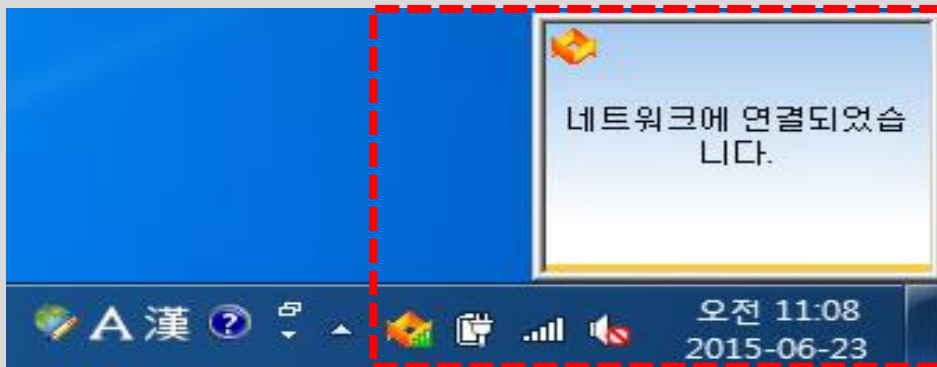
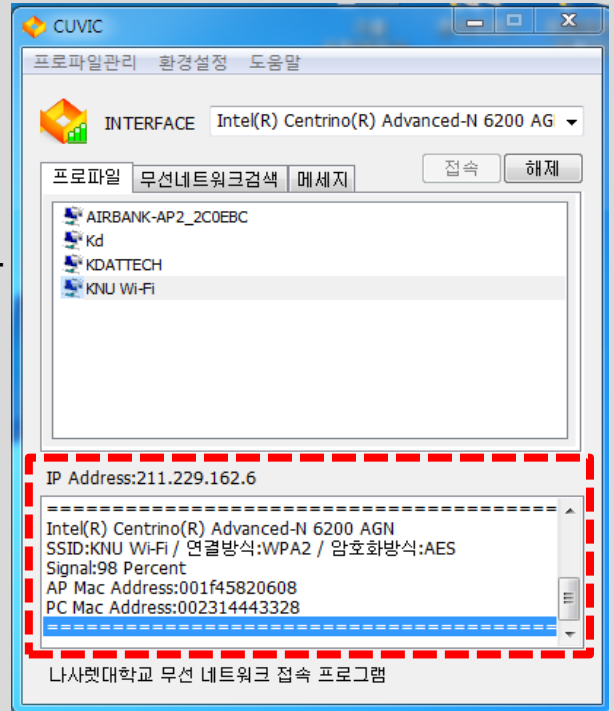
- ※ 아이디(학번/사번)
- ※ 패드워드(주민번호앞6자리)



2. 나사렛대학교 무선인증 프로그램 접속 방법

5. 정확한 아이디와 패스워드를 입력하고 접속이 되면 인증정보(AP정보/SSID/접속속도 PC Mac 정보/ IP 정보)를 확인 할 수 있음

6. 접속을 해제할 경우[해제]버튼을 클릭

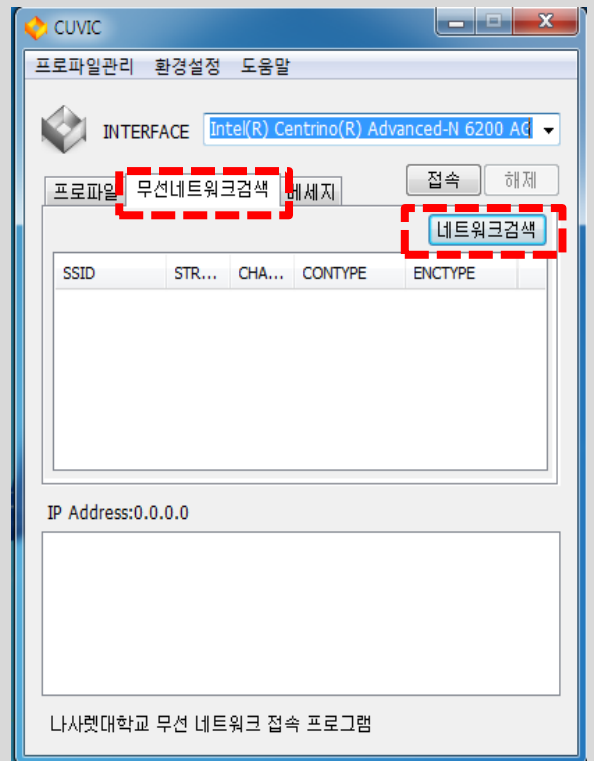


인증이 성공하면 트레이 창에 프로그램 아이콘이 주황색으로 변하고 [네트워크에 연결되었습니다] 라는 팝업창 발생

2. 나사렛대학교 무선인증 프로그램 접속 방법

프로파일에 [KNU Wi-Fi]가 없을시

1. [무선네트워크 검색] 탭에서 - [네트워크검색] 을 클릭한다.

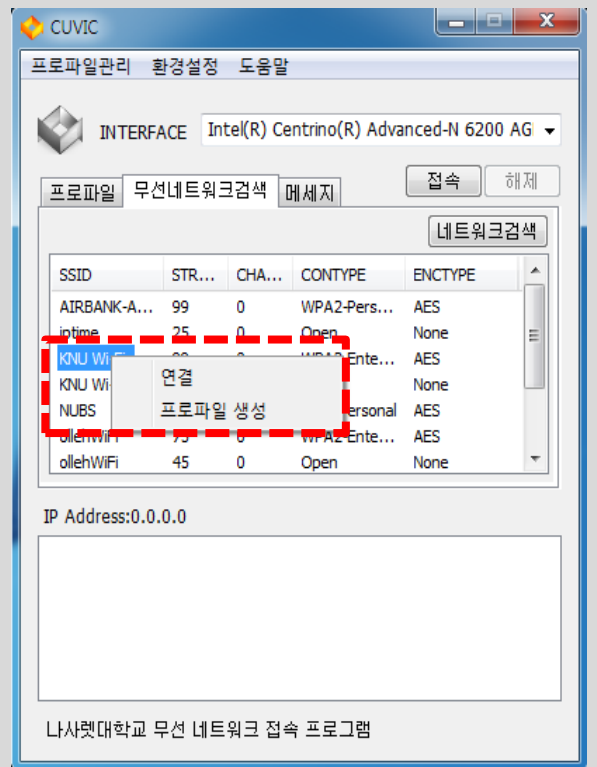


2. 주변에 여러 Wi-Fi 검색이 된다.



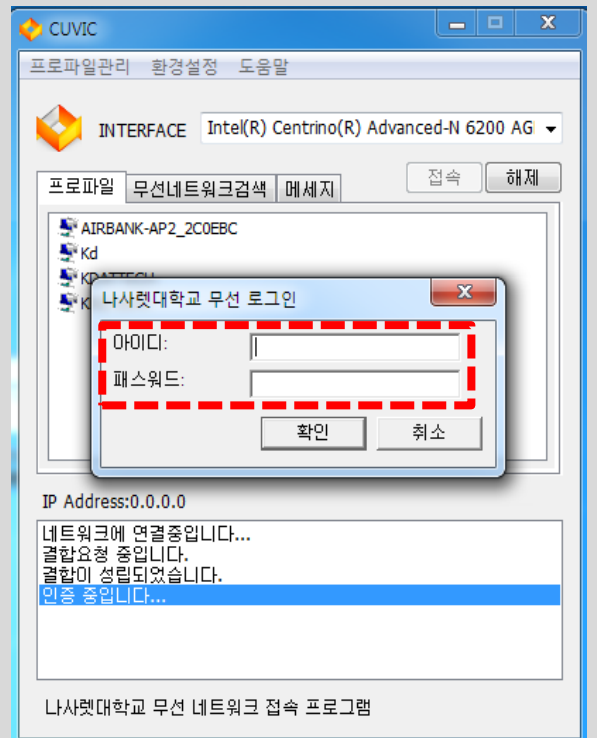
2. 나사렛대학교 무선인증 프로그램 접속 방법

3. [KNU Wi-Fi] 마우스 오른쪽 클릭 - [연결]



4. 아이디 패스워드 입력 후 [확인] 버튼 클릭

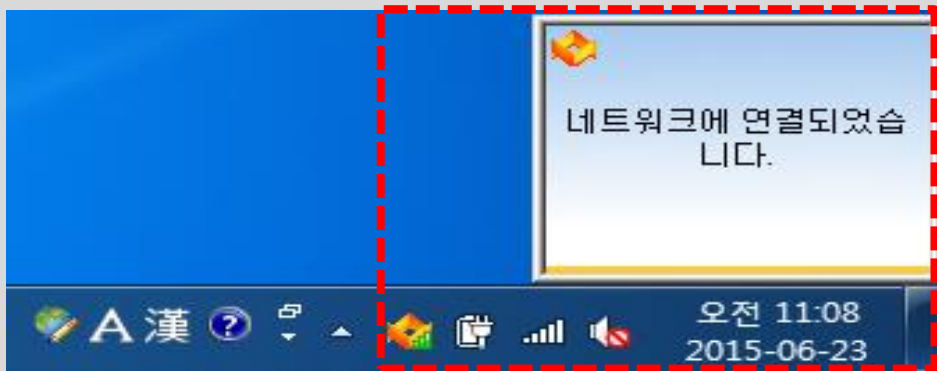
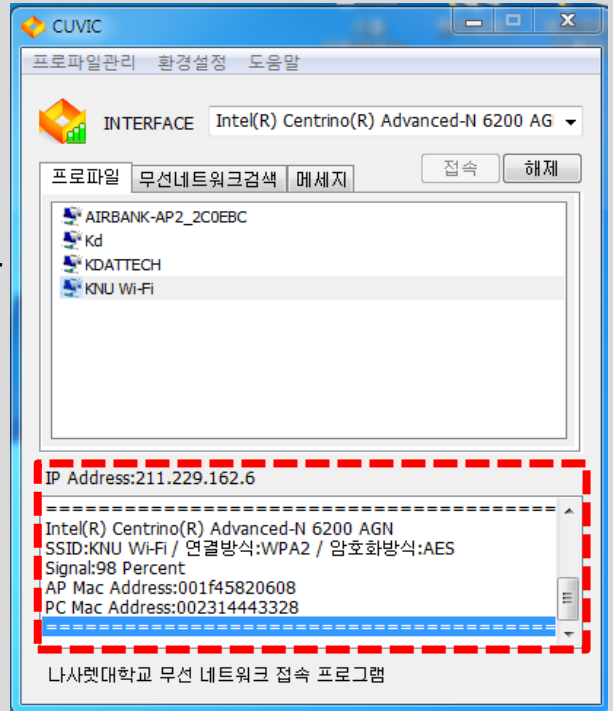
- ※ 아이디(학번/사번)
- ※ 패스워드(주민번호앞6자리)



2. 나사렛대학교 무선인증 프로그램 접속 방법

5. 정확한 아이디와 패스워드를 입력하고 접속이 되면 인증정보(AP정보/SSID/접속속도 PC Mac 정보/ IP 정보)를 확인 할 수 있음

6. 접속을 해제할 경우[해제]버튼을 클릭



인증이 성공하면 트레이 창에 프로그램 아이콘이 주황색으로 변하고 [네트워크에 연결되었습니다] 라는 팝업창 발생

감사합니다